

MANUAL DE MONTAGEM

SUPORTE EXTERNO **PRS PRO** PARA 1 TV

MANUAL COMPLETO



ÍNDICE



Clique no nome do conteúdo para acessar a página correspondente.

INTRODUÇÃO	3
CONTEÚDO DA EMBALAGEM - SUPORTE EXTERNO PRS PRO PARA 1 TV	4
MONTAGEM - SUPORTES LATERAIS	5
MONTAGEM - SUPORTE PARA TV	6
GARANTIA	8
CONTATO E SUPORTE	9



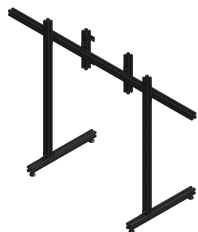
Parabéns! Agora você pode ter a sensação de um piloto profissional com os equipamentos PRS!

Você acaba de adquirir um equipamento de alta tecnologia, testado dentro das mais rígidas exigências do mercado.

Os produtos **Pro Racing Simuladores** garantem a você a experiência mais próxima que se pode ter de ser um piloto profissional.

Bem-vindo ao ***TEAM PRO RACING SIMULATORS!***

CONTEÚDO DA EMBALAGEM



SUORTE EXTERNO PRS PRO PARA 1 TV

<https://loja.prsim.com.br/produto/suporte-externo-prs-pro-p-1-tv/>

SKU	PRODUTO	IMAGEM	QTD.	CONF.
COC1017	PERFIL EM ALUMÍNIO 45X45X110cm		2	
COC1016	PERFIL EM ALUMÍNIO 45X45X60cm		2	
COC1021	PERFIL EM ALUMÍNIO 45X45X170cm		1	
COC1018	PERFIL EM ALUMÍNIO 45X45X30cm		2	
COC1043	CANTONEIRA 35X35mm		16	
COC5911	TAMPA DE ACABAMENTO 45X45mm		12	
FIX1035	PARAFUSO ALLEN 8X16mm		28	
FIX5309	PORCA MARTELO M8 T-TRACK CANAL 10		28	
COC1146	ARRUELA LISA M8		28	
COC5000	PÉ NIVELADOR 8X28 COM PORCA MARTELO E ARRUELA		4	

DATA DA EMBALAGEM: ____ / ____ / ____

RESPONSÁVEL: _____



MONTAGEM SUPORTES LATERAIS

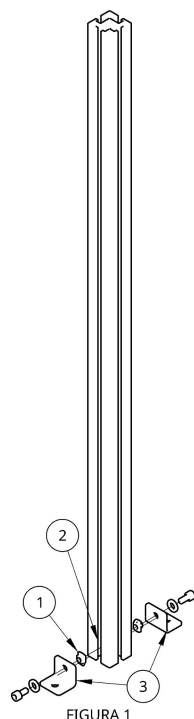


FIGURA 1

Obs.: As porcas T-track (1), **sempre**, deverão ser colocadas nas canaletas dos perfis de alumínio (2).

O procedimento de montagem é o mesmo para os dois suportes (esquerdo e direito).

Prenda as cantoneiras (3) em uma das extremidades do perfil de alumínio 45X45X110cm.

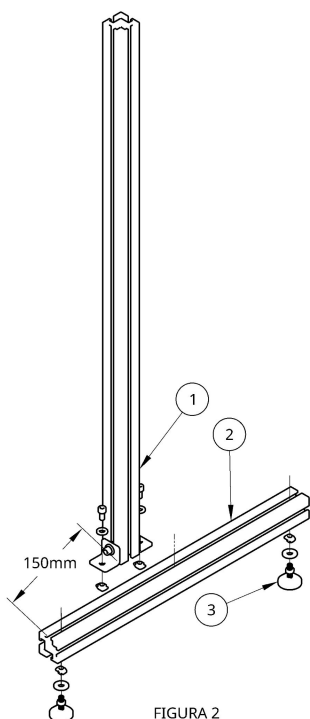


FIGURA 2

Posicione a parte montada (1) sobre o perfil de alumínio 45X45X60cm (2).

Use a medida mostrada na Figura 2 como referência na hora de montar as partes. Você pode, eventualmente, mudar essa distância, se precisar.

Coloque os pés (3) nas extremidades inferiores dos perfis horizontais.



MONTAGEM SUPORTE PARA TV

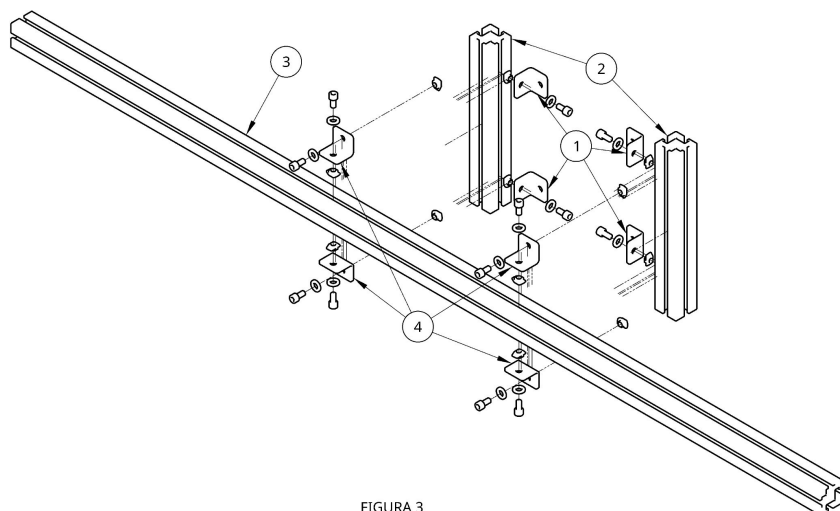


FIGURA 3

Monte quatro cantoneiras (1) nos perfis verticais menores (2), como mostra a Figura 3.

Essa parte servirá para prender a TV.

A seguir encoste os perfis de alumínio (2) na travessa transversal (3).

Prenda-as com outras quatro cantoneiras (4), como indicado na Figura 3.

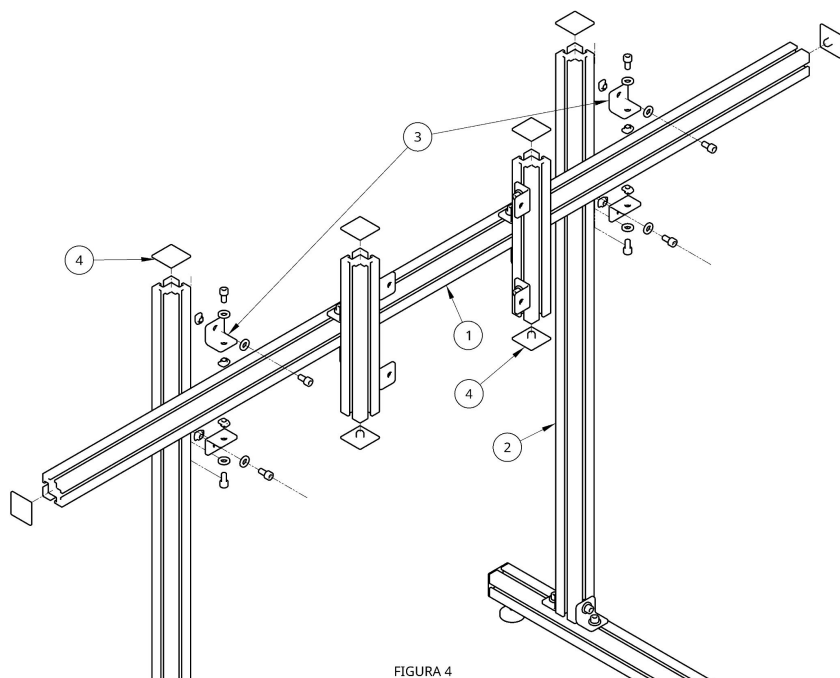


FIGURA 4

Com a travessa transversal (1) já montada, encoste-a nos suportes laterais (2).

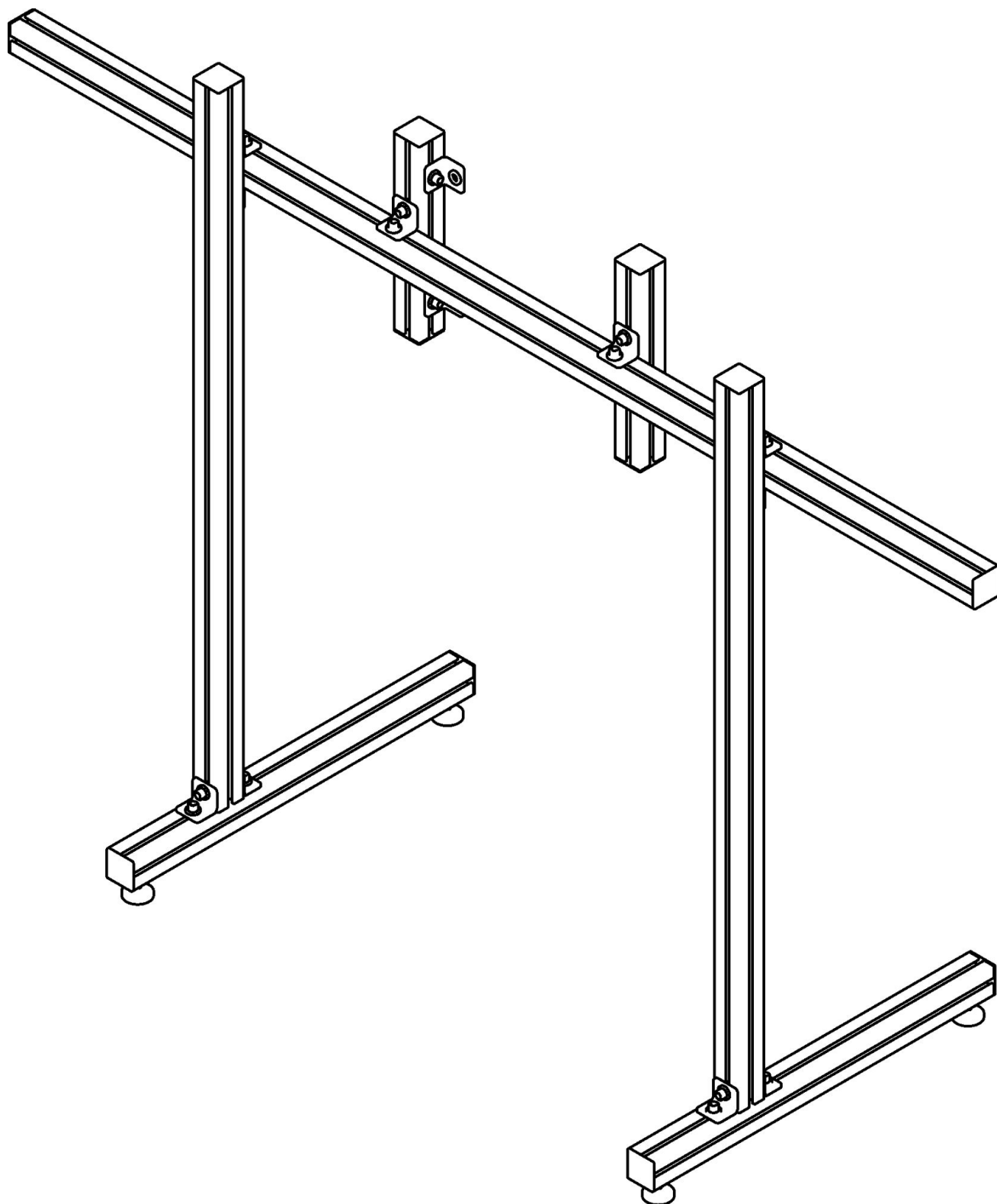
Use as cantoneiras restantes (3), para fazer a fixação, conforme mostrado na Figura 4.

Finalize colocando as tampas de acabamento (4) em todas as extremidades.

Faça os ajustes necessários e realize o aperto final.

Dica: Você pode usar uma ferramenta “nível” para manter a travessa transversal (1) alinhada.

SUPOORTE EXTERNO
PRS PRO PARA 1 TV



SUPOORTE EXTERNO PRS PRO PARA 1 TV

GARANTIA



Termo de garantia. Visite a página:

<https://loja.prsim.com.br/garantia-de-qualidade-e-suporte-prs/>

CONTATO E SUPORTE



Segunda à Sexta das 8:30 às 12:00 - 13:30 às 18:00



Tel: +55 48 3193-0001

contato@prsim.com.br

suporte@prsim.com.br

Siga-nos em nossas redes sociais:



<https://www.instagram.com/proracingsimuladores/>



<https://www.facebook.com/proracingsimuladores>



<https://www.youtube.com/channel/UCu9q7AbUyV-czIdd1HE5iZA>

Confira todos os nossos produtos: <https://loja.prsim.com.br/>