

MANUAL DE MONTAGEM

SUPORTE EXTERNO

PRS PRO

PARA 1 TV

+ SUPORTE DE PC

MANUAL COMPLETO



ÍNDICE



Clique no nome do conteúdo para acessar a página correspondente.

INTRODUÇÃO	3
CONTEÚDO DA EMBALAGEM - SUPORTE EXTERNO PRS PRO PARA 1 TV	4
MONTAGEM - SUPORTES LATERAIS	5
MONTAGEM - SUPORTE PARA TV	6
CONTEÚDO DA EMBALAGEM - BANDEJA PARA PC	7
MONTAGEM - BANDEJA PARA PC	8
GARANTIA	11
CONTATO E SUPORTE	12



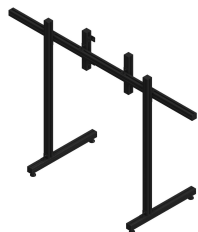
Parabéns! Agora você pode ter a sensação de um piloto profissional com os equipamentos PRS!

Você acaba de adquirir um equipamento de alta tecnologia, testado dentro das mais rígidas exigências do mercado.

Os produtos **Pro Racing Simuladores** garantem a você a experiência mais próxima que se pode ter de ser um piloto profissional.

Bem-vindo ao ***TEAM PRO RACING SIMULATORS!***

CONTEÚDO DA EMBALAGEM



SUORTE EXTERNO PRS PRO PARA 1 TV

<https://loja.prsim.com.br/produto/suporte-externo-prs-pro-p-1-tv/>

SKU	PRODUTO	IMAGEM	QTD.	CONF
COC1017	PERFIL EM ALUMÍNIO 45X45X110cm		2	
COC1016	PERFIL EM ALUMÍNIO 45X45X60cm		2	
COC1021	PERFIL EM ALUMÍNIO 45X45X170cm		1	
COC1018	PERFIL EM ALUMÍNIO 45X45X30cm		2	
COC1043	CANTONEIRA 35X35mm		16	
COC5911	TAMPA DE ACABAMENTO 45X45mm		12	
FIX1035	PARAFUSO ALLEN 8X16mm		28	
FIX5309	PORCA MARTELO M8 T-TRACK CANAL 10		28	
COC1146	ARRUELA LISA M8		28	
COC5000	PÉ NIVELADOR 8X28 COM PORCA MARTELO E ARRUELA		4	

DATA DA EMBALAGEM: ____ / ____ / ____

RESPONSÁVEL: _____



MONTAGEM SUPORTES LATERAIS

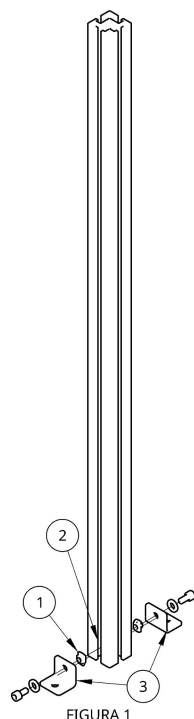


FIGURA 1

Obs.: As porcas T-track (1), **sempre**, deverão ser colocadas nas canaletas dos perfis de alumínio (2).

O procedimento de montagem é o mesmo para os dois suportes (esquerdo e direito).

Prenda as cantoneiras (3) em uma das extremidades do perfil de alumínio 45X45X110cm.

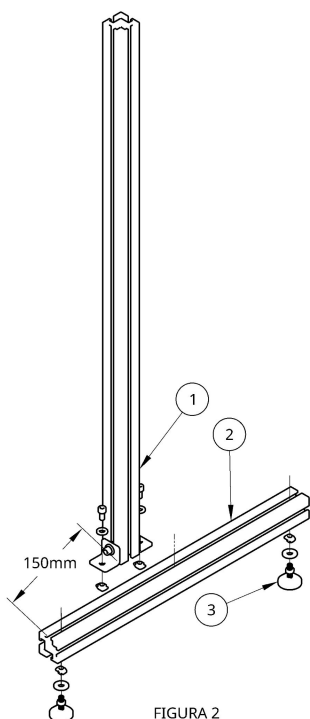


FIGURA 2

Posicione a parte montada (1) sobre o perfil de alumínio 45X45X60cm (2).

Use a medida mostrada na Figura 2 como referência na hora de montar as partes. Você pode, eventualmente, mudar essa distância, se precisar.

Coloque os pés (3) nas extremidades inferiores dos perfis horizontais.



MONTAGEM SUPORTE PARA TV

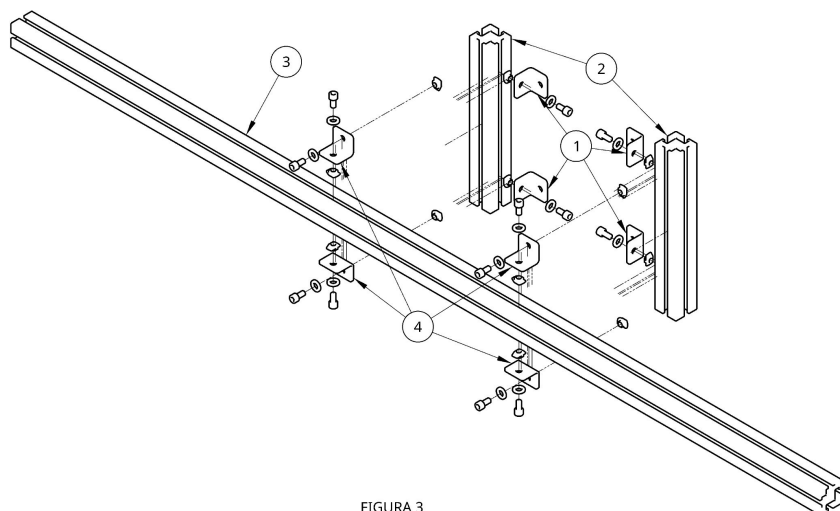


FIGURA 3

Monte quatro cantoneiras (1) nos perfis verticais menores (2), como mostra a Figura 3.

Essa parte servirá para prender a TV.

A seguir encoste os perfis de alumínio (2) na travessa transversal (3).

Prenda-as com outras quatro cantoneiras (4), como indicado na Figura 3.

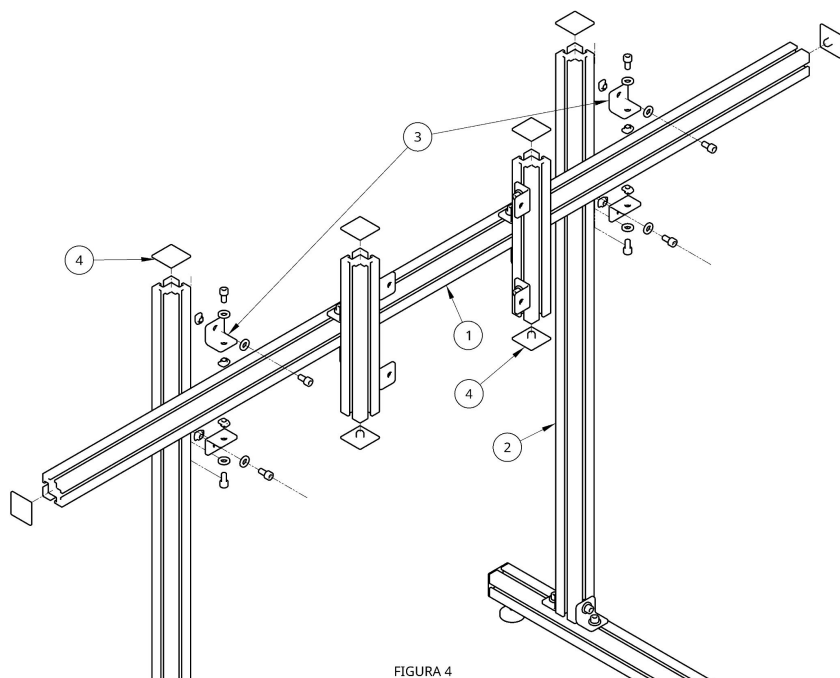


FIGURA 4

Com a travessa transversal (1) já montada, encoste-a nos suportes laterais (2).

Use as cantoneiras restantes (3), para fazer a fixação, conforme mostrado na Figura 4.

Finalize colocando as tampas de acabamento (4) em todas as extremidades.

Faça os ajustes necessários e realize o aperto final.

Dica: Você pode usar uma ferramenta “nível” para manter a travessa transversal (1) alinhada.

CONTEÚDO DA EMBALAGEM



BANDEJA PARA PC

<https://loja.prsim.com.br/produto/suporte-pc-prs-pro-aluminio/>

SKU	PRODUTO	IMAGEM	QTD.	CONF.
SUP1033	SUORTE CPU COCKPIT ALUMÍNIO		1	
SUP1034	GAVETA COCKPIT ALUMÍNIO		1	
COC5971	SUORTE BANDEJA PC DIREITA		1	
COC5972	SUORTE BANDEJA PC ESQUERDA		1	
FIX8048	PARAFUSO ALLEN 4X8mm		4	
FIX5004	ARRUELA LISA M4		4	
FIX5308	PORCA TRAVANTE M8		4	
COC1146	ARRUELA LISA M8		10	
FIX1035	PARAFUSO ALLEN 8X16mm		6	
FIX5309	PORCA MARTELO M8 T-TRACK CANAL 10		2	

DATA DA EMBALAGEM: ____ / ____ / ____

RESPONSÁVEL: _____



MONTAGEM BANDEJA PARA PC

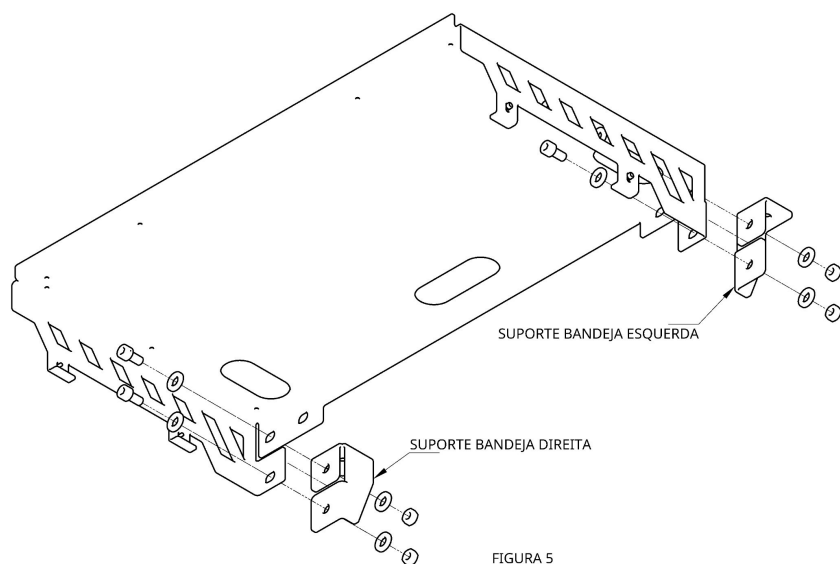


FIGURA 5

Monte os suportes das bandejas do PC, conforme mostra a Figura 5.

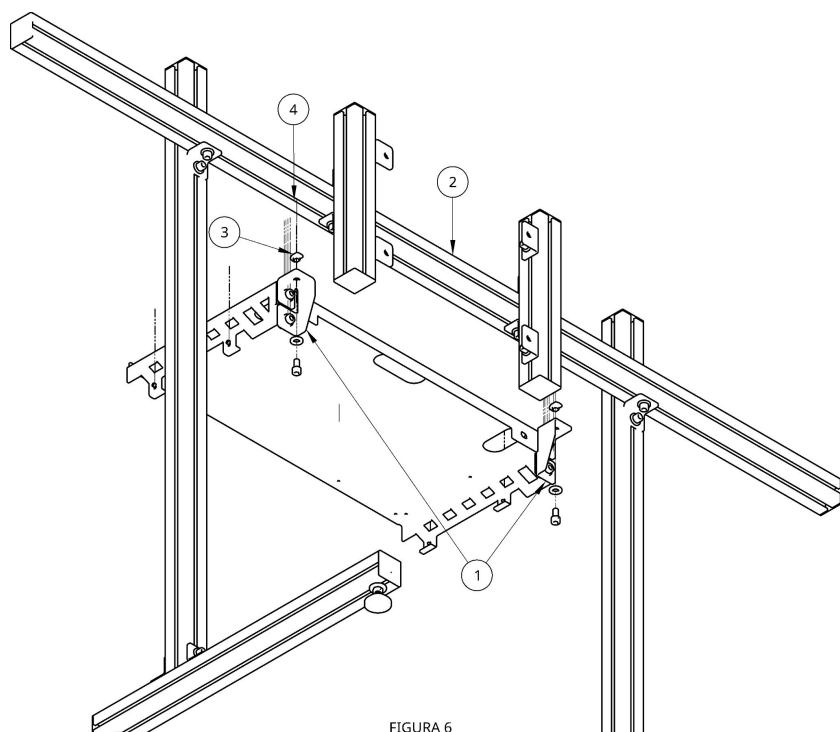


FIGURA 6

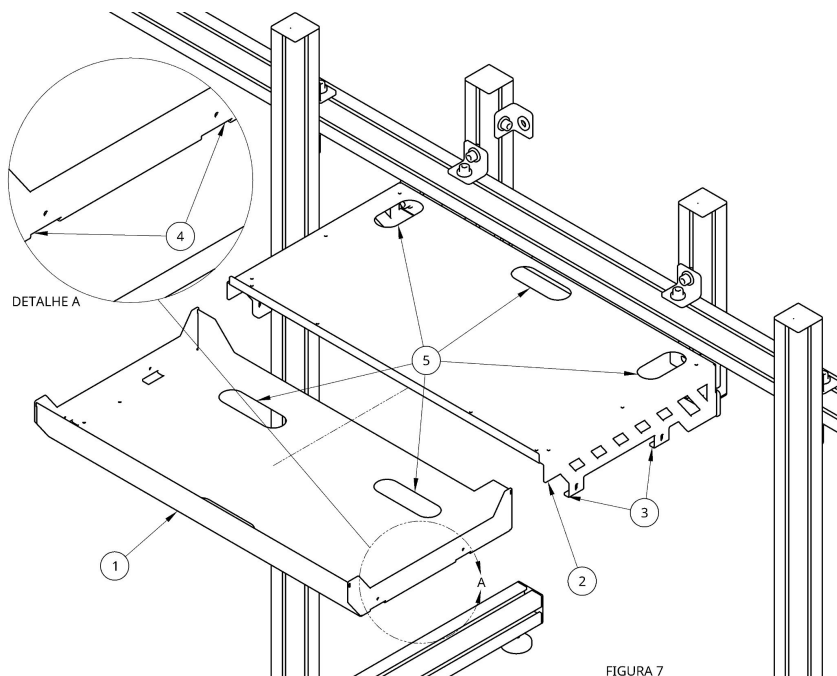
Posicione os suportes da bandeja do PC (1) na parte inferior da travessa transversal (2).

As porcas T-track (3) devem ser posicionadas nas canaletas dos perfis de alumínio (4).



MONTAGEM BANDEJA PARA PC

Obs: A bandeja serve para armazenar os cabos do PC e das controladoras.

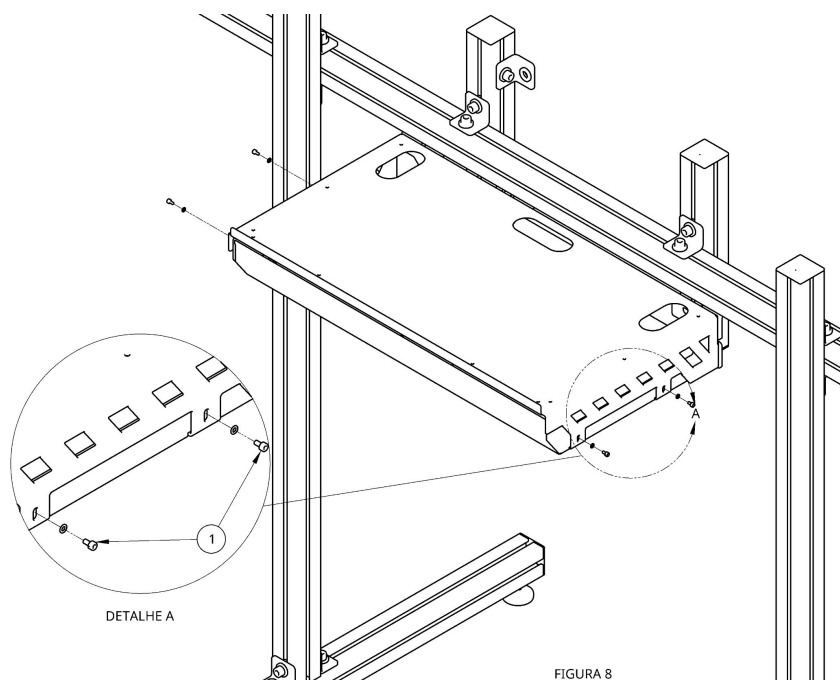


Introduza a bandeja (1) na parte inferior do suporte de PC (2).

Use as partes de sustentação (3), existentes nas laterais do suporte do PC, para apoiar a bandeja em seu lugar.

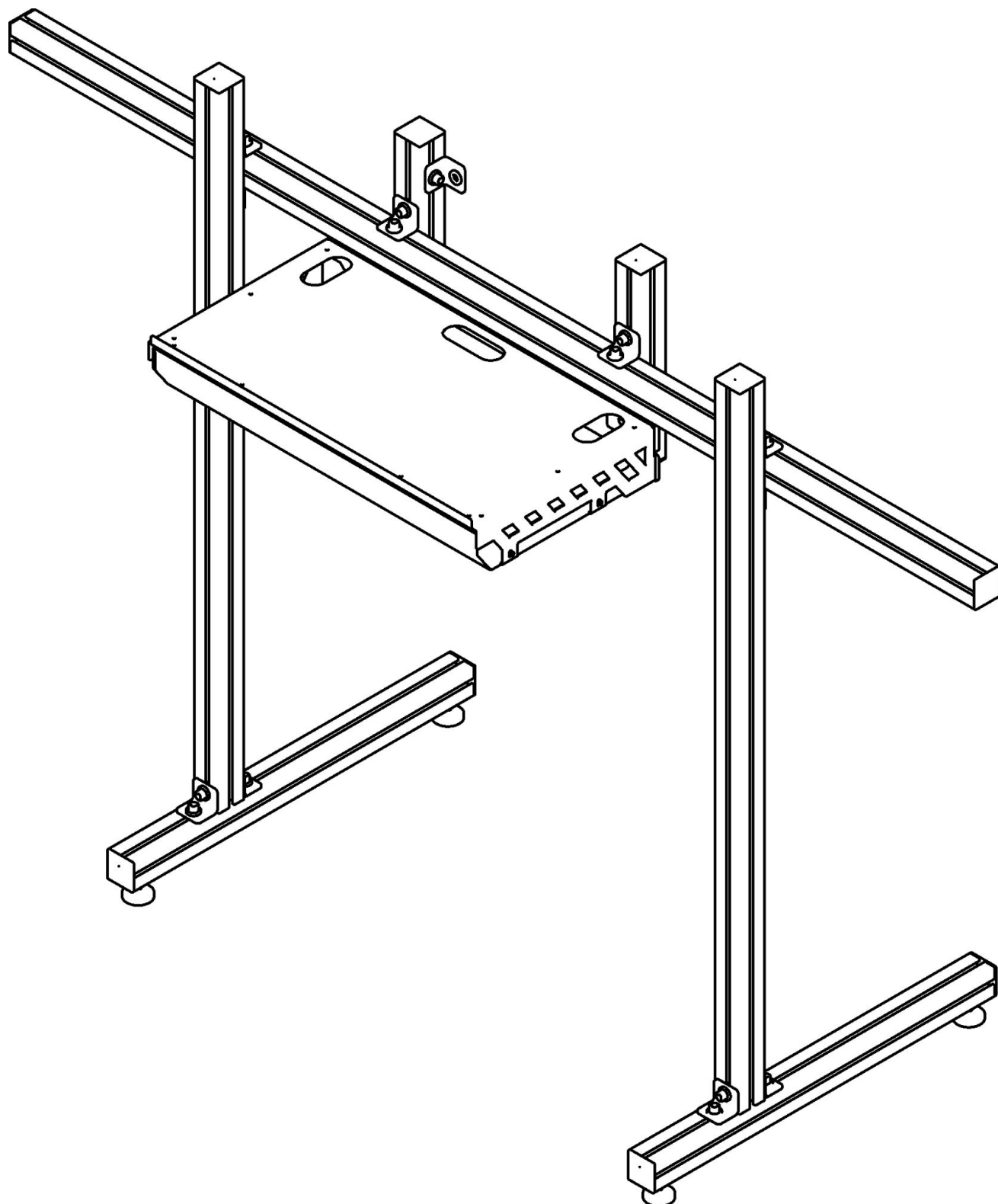
Note que na bandeja existem sulcos (Detalhe A-4), em ambos os lados, onde as partes de sustentação (3) se encaixam.

Os oblons (5) existentes, tanto no suporte do PC, quanto na bandeja, servem para passagem dos cabos.



Após realizar a instalação e acomodar os cabos, use os parafusos nas laterais, para realizar a fixação da bandeja no suporte do PC (Detalhe A-1).

SUPORE EXTERNO
PRS PRO PARA 1 TV
+ SUPORTE PC



SUPORE EXTERNO PRS PRO PARA 1 TV + SUPORTE CPU

GARANTIA



Termo de garantia. Visite a página:

<https://loja.prsim.com.br/garantia-de-qualidade-e-suporte-prs/>

CONTATO E SUPORTE



Segunda à Sexta das 8:30 às 12:00 - 13:30 às 18:00



Tel: +55 48 3193-0001

contato@prsim.com.br

suporte@prsim.com.br

Siga-nos em nossas redes sociais:



<https://www.instagram.com/proracingsimuladores/>



<https://www.facebook.com/proracingsimuladores>



<https://www.youtube.com/channel/UCu9q7AbUyV-czIdd1HE5iZA>

Confira todos os nossos produtos: <https://loja.prsim.com.br/>